

World Sailing Sicherheitstraining

- FEUER AN BORD -



World Sailing Sicherheitstraining

- FEUER AN BORD -



**Feuerlöscher, die bei der Feuerwehr, oder im
VB verwendet werden müssen zugelassen sein**

- Seit dem 01.01.1993 werden tragbare Feuerlöscher EG - einheitlich nach der EN 3 zugelassen
- Die bis dahin geltende DIN 14406 wurde abgelöst! Es existieren aber immer noch Feuerlöscher die nach dieser DIN zugelassen sind.

World Sailing Sicherheitstraining

- FEUER AN BORD -



Feuerlöscher

Gerät, das ein Löschmittel enthält, das durch Innendruck ausgestoßen und auf einen Brandherd gerichtet werden kann. Dieser Innendruck kann gespeicherter Druck sein oder durch das Freigeben eines Treibgases erreicht werden kann.

tragbarer Feuerlöscher

Feuerlöscher, der getragen und von Hand bedient werden kann und im betriebsbereiten Zustand eine Masse von nicht mehr als 20 kg hat.

World Sailing Sicherheitstraining

- FEUER AN BORD -



Feuerlöscher nach EN 3

Wasser	2, 3, 6, 9 L	A
Schaum	2, 3, 6, 9 L	AB
BC Pulver	1, 2, 3, 4, 6, 9, 12 kg	BC
ABC Pulver	1, 2, 3, 4, 6, 9, 12 kg	ABC
D Pulver	12 kg	D
CO²	2 oder 5 kg	B/ C

Toleranz der Füllmenge 0 - 0,5 %

World Sailing Sicherheitstraining

- FEUER AN BORD -



Feuerlöscher besitzen nach EN 3-5 fünf Schriftfelder:

1. Schriftfeld enthält: das Wort Feuerlöscher, die Füllmenge, Art des Löschmittels und dessen Löschvermögen.
2. Schriftfeld enthält: die Bedienungsanleitung in Schriftform und als Piktogramm, ebenso die Brandklassen für die der Feuerlöscher geeignet ist.



World Sailing Sicherheitstraining

- FEUER AN BORD -



Feuerlöscher besitzen nach EN 3-5 fünf Schriftfelder:

3. Schriftfeld enthält: Warnhinweis für den Gebrauch bei elektrischen Anlagen.
4. Schriftfeld enthält: Beschreibung des Löschmittels, des Treibmittels, des Funktionsbereiches, Nummer der Anerkennung und Typenbezeichnung
5. Schriftfeld enthält: Angaben zum Hersteller



World Sailing Sicherheitstraining

- FEUER AN BORD -



Dauerdrucklöscher

Bei Dauerdrucklöschern befinden sich Löschmittel und Treibgas zusammen in einem Löschmittelbehälter

Aufladelöscher

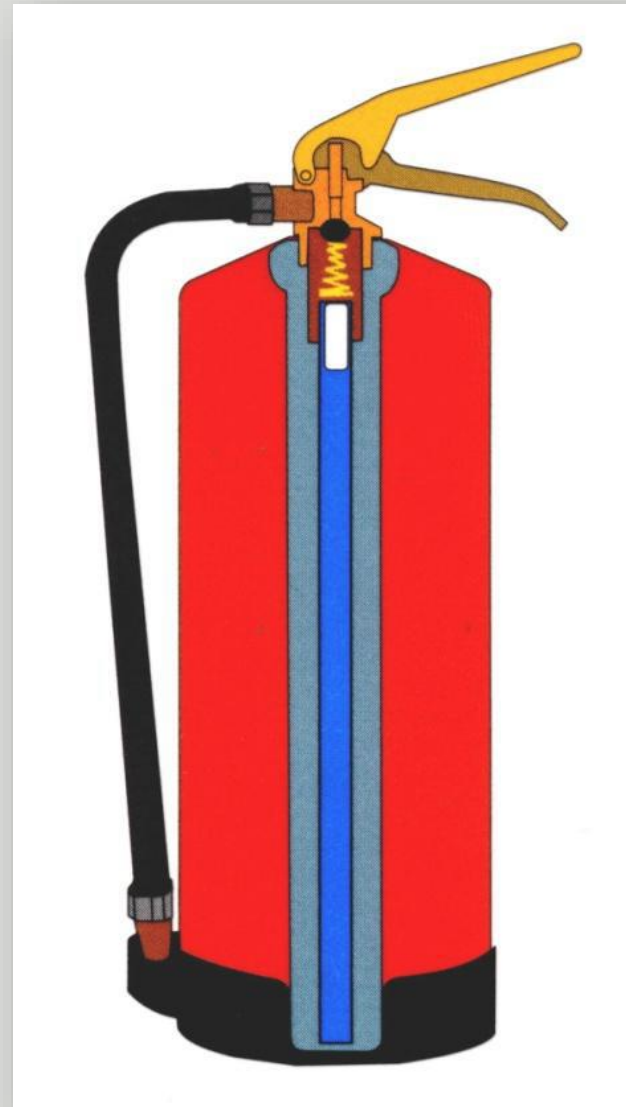
Aufladelöscher bestehen aus zwei Behältern Löschmittelbehälter und Treibgasbehälter

Gaslöscher

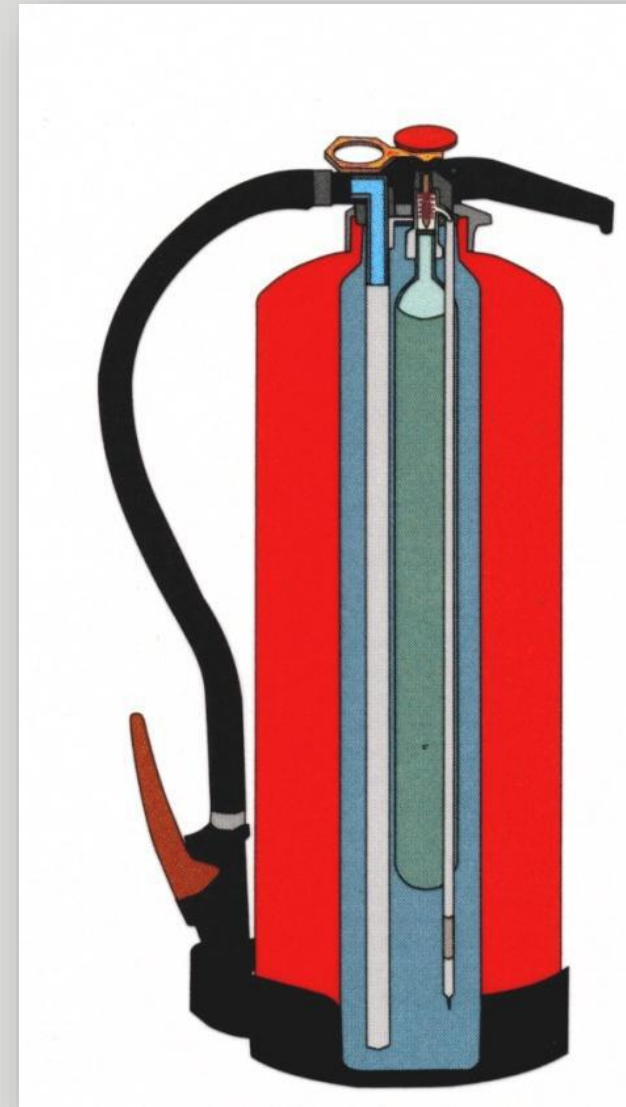
Das Löschmittel *Kohlenstoffdioxid, CO²* ist gleichzeitig das Treibmittel

World Sailing Sicherheitstraining

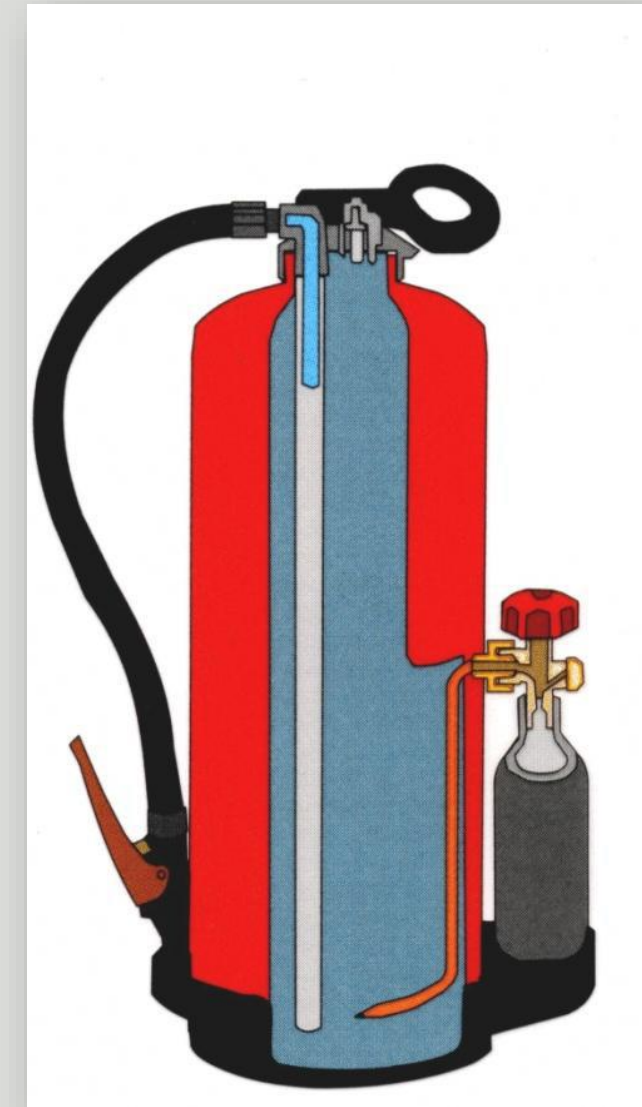
- FEUER AN BORD -



Dauerdrucklöscher



**Aufladelöscher
mit innen liegender
Treibmittelflasche**



**Aufladelöscher mit
außen liegender
Treibmittelflasche**

World Sailing Sicherheitstraining

- FEUER AN BORD -



Tragbare Feuerlöschhausrüstung

*Funktionsdauer *

- bis 3 kg/l ca. 6 bis 11 Sek.
- 3 bis 6 kg/l ca. 13 bis 22 Sek.
- größer 10 kg/l ca. 30 Sek.

World Sailing Sicherheitstraining

- FEUER AN BORD -



Brandverhütung

- ❖ Halten Sie die Motorbilge und Elektronik sauber
- ❖ Verwenden Sie Kabel mit dem richtigen Durchmesser
- ❖ Kein Rauchen unter Deck
- ❖ Vorsicht beim Kochen mit Fett und Vorsicht mit Lösungsmittel
- ❖ Motorraum lüften (bei Benzinmotoren)
- ❖ Drehen Sie den Gashahn ab, wenn sie ihn nicht benötigen
- ❖ Prüfen Sie Gasleitungen und verwenden Sie einen Gasalarm
- ❖ Erklären Sie der Crew den Umgang mit dem Gassystem
- ❖ Installieren Sie einen automatischen Feuerlöscher im Motorenraum

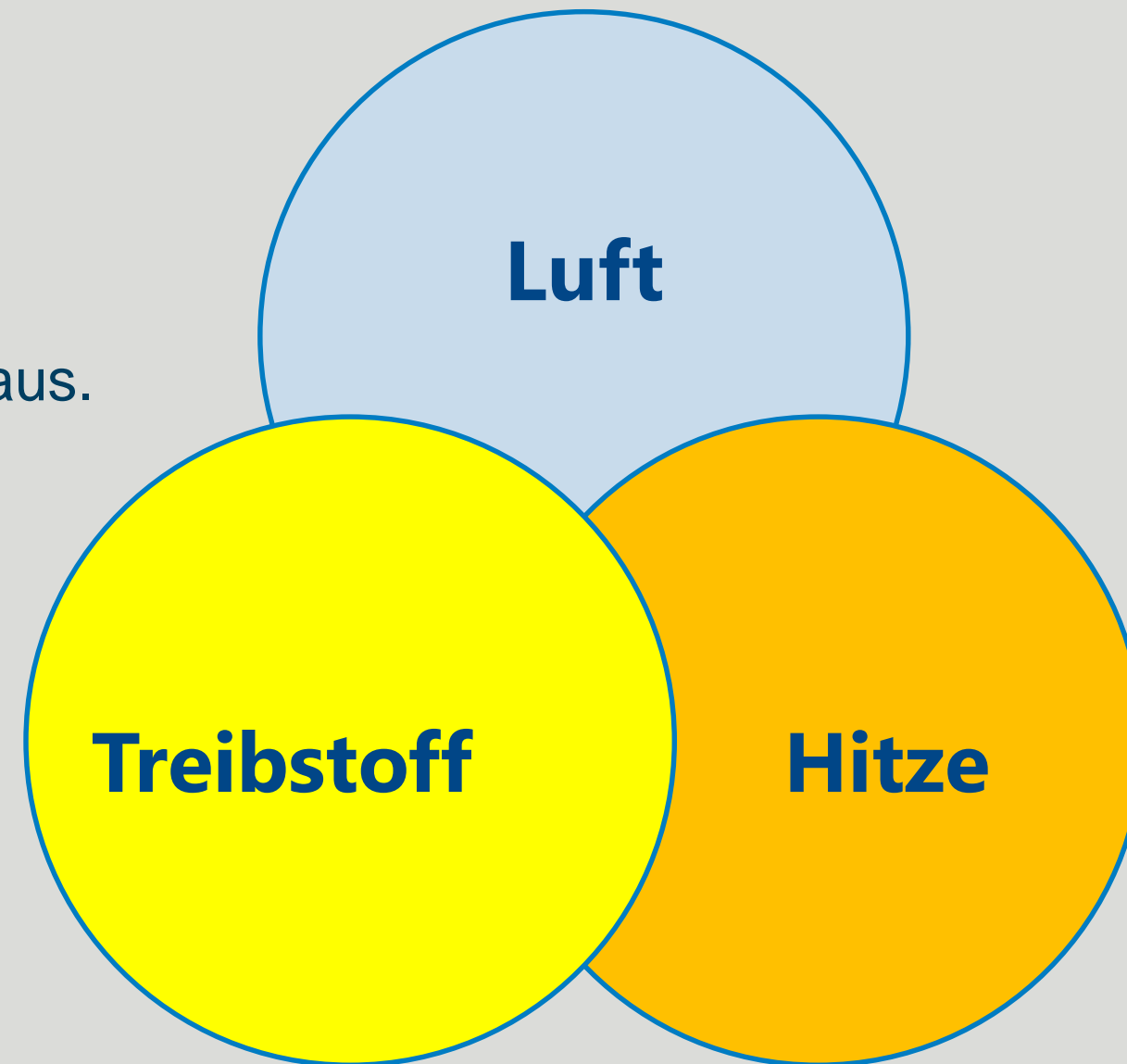
World Sailing Sicherheitstraining

- FEUER AN BORD -



Voraussetzung für das Feuer

- Feuer braucht diese drei Voraussetzungen !!!
- Entfernen Sie eine davon, und das Feuer geht aus.



World Sailing Sicherheitstraining

- FEUER AN BORD -



Brandklasse A

Brände fester Stoffe, hauptsächlich organischer Natur, die normalerweise unter Glutbildung verbrennen

Beispiele

Holz, Papier, Kohle, Heu, Stroh, einige Kunststoffe (vor allem Duroplaste), Textilien, usw.



* Verwenden Sie Wasserlöscher nicht bei brennenden Flüssigkeiten, Gasen, bei Elektrobränden oder brennendem Fett in der Küche

World Sailing Sicherheitstraining

- FEUER AN BORD -



Brandklasse B

Brände von flüssigen oder flüssig werdenden Stoffen

Beispiele

Benzin, Ethanol, Teer, Wachs, viele Kunststoffe, Ether, Lacke, Harz

* Vorsicht ist durch die enorme Sichtbehinderung geboten. Die Pulverrückstände sind schwer zu reinigen.



World Sailing Sicherheitstraining

- FEUER AN BORD -



Brandklasse C

Brände von Gasen

Beispiele

Ethin (Acetylen), Wasserstoff, Erdgas, Methan, Propan, Butan, Stadtgas



* Brände von Gasen in der Regel erst dann löschen, wenn die Gaszufuhr unterbunden werden kann, da sich sonst ein explosionsfähiges Gas-Luft-Gemisch bilden kann.

World Sailing Sicherheitstraining

- FEUER AN BORD -



Brandklasse D

Brände von Metallen

Beispiele

Aluminium, Magnesium, Natrium, Kalium, Lithium und deren Legierung

* Bei Bränden der Klasse D **niemals Wasser** als Löschmittel verwenden.



World Sailing Sicherheitstraining

- FEUER AN BORD -



Brandklasse F

Brände von Speiseölen/-fetten (pflanzliche oder tierische Öle und Fette) in Frittier- und Fettbackgeräten und anderen Kücheneinrichtungen und -geräten

Beispiele

Speiseöle und Speisefette



* Bei Bränden der Klasse F **niemals Wasser** als Löschmittel verwenden.

World Sailing Sicherheitstraining

- FEUER AN BORD -

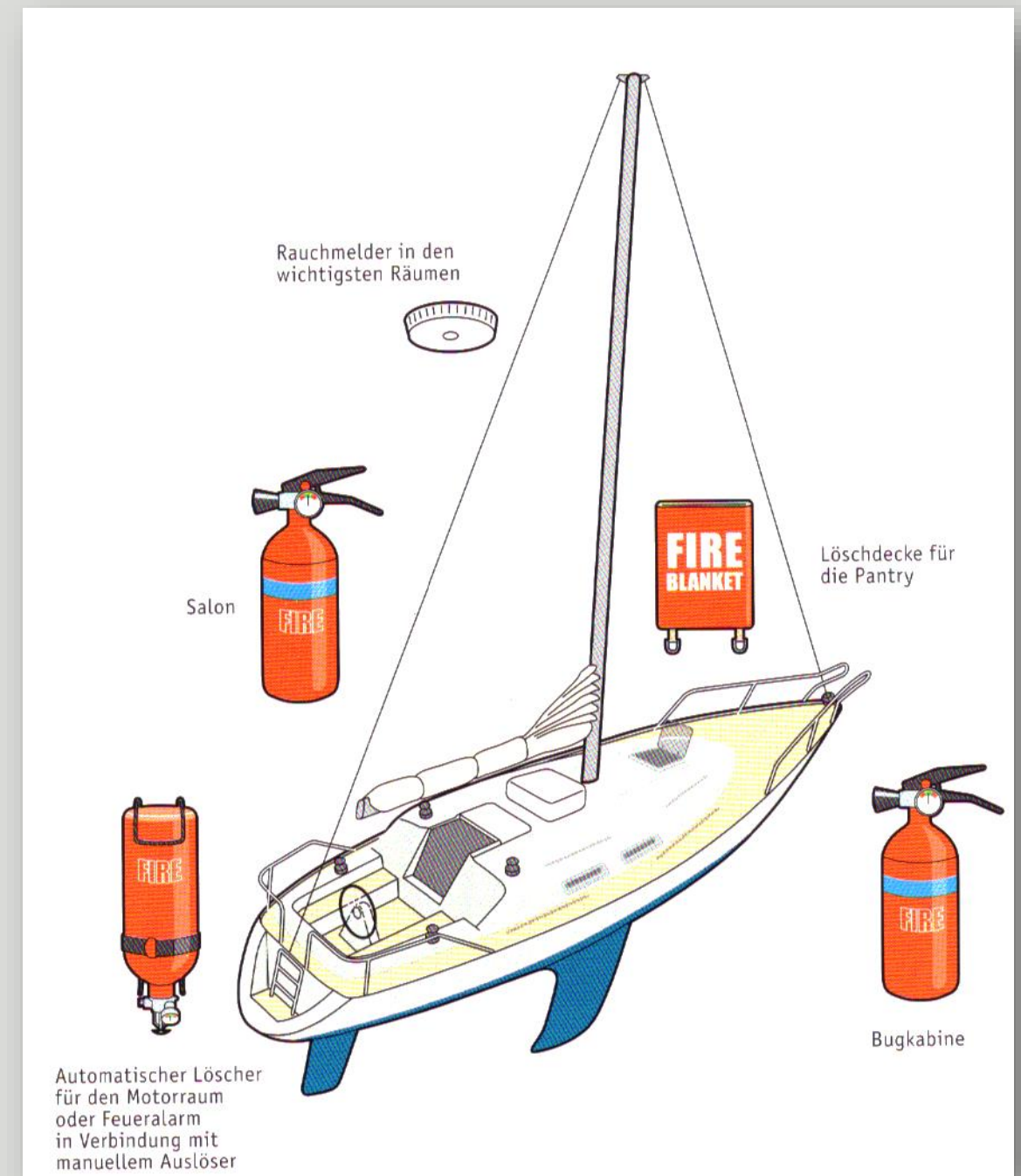


Verlastung von Kleinlöschgeräte

Montieren Sie die Feuerlöscher an den Ausgängen der Kabinen, um sie beim Flüchten im Auge zu haben.

Feuerlöschdecken müssen schnell erreichbar sein, dürfen aber nicht direkt über dem Herd montiert sein.

Montieren Sie einen automatischen Feuerlöscher im Motorenraum.



World Sailing Sicherheitstraining

- FEUER AN BORD -



Feuer löschen

Zielen Sie mit dem Strahl des Löschers auf das *Herz* des Feuers.
Halten Sie den Löscher aufrecht.



Feuer löschen

Spritzen Sie das Wasser ins Feuer, anstatt es zu schütten.
Nach dem Löschen des Feuers muss man die Umgebung mit Wasser kühlen, um ein Wiederentzünden zu verhindern.



World Sailing Sicherheitstraining

- FEUER AN BORD -



Feuer löschen

Öffnen Sie den Motorraum nur im äußersten Notfall.

Löschen Sie den Brand über den vorgesehenen Einlass.



Kann das Feuer nicht unter Kontrolle gebracht werden, so bereiten Sie sich auf ein Verlassen des Schiffs vor !!!

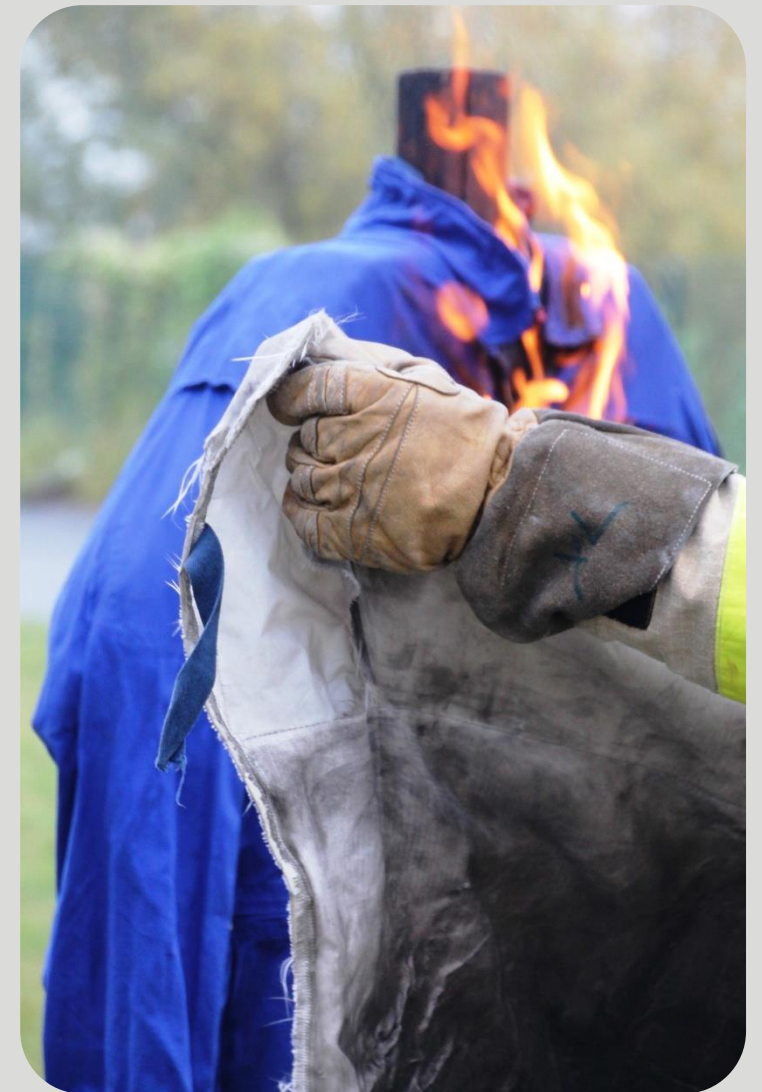
World Sailing Sicherheitstraining

- FEUER AN BORD -



Feuerlöschdecke

Die Löschdecke eignet sich zum raschen Ersticken von Flammen kleinerer Brände, insbesondere bei Küchenfettbränden in Pfannen, Fettbackgeräten oder Fritteusen mit max. 3 Liter Inhalt. Bei größeren Fettbränden sind speziell geeignete Fettbrandfeuerlöscher zu empfehlen. Für die Bekämpfung von Personenbränden sind Löschdecken nur bedingt geeignet. Das Opfer muss auf den Boden geworfen und mit der Löschdecke abgedeckt werden, was situationsbedingt nicht einfach ist. Auch hier ist der Einsatz eines geeigneten Feuerlöschers vorzuziehen. Das Löschmittel sollte hierbei nicht in das Gesicht des Opfers gespritzt werden!



World Sailing Sicherheitstraining

- FEUER AN BORD -



Feuerlöschspray

Aerosol-Feuerlöschsprays eignen sich für die schnelle Bekämpfung von Kleinstbränden. Die Löschwirkung wird durch den kühlenden und erstickenden Sprühnebel erzielt.

Tragbare Feuerlöscher sollten in allen Anforderungen denen nach EN 3 entsprechen, hiernach geprüft und anerkannt sein. Brandschutzsprays (Aerosol-Feuerlöschsprays) erfüllen diese Qualitätskriterien nicht und ersetzen daher keine Feuerlöscher nach EN 3!



World Sailing Sicherheitstraining

- FEUER AN BORD -



Feuerlöscher - Stab

Der Feuerlöscher – Stab ist ein tragbarer Aerosol-Handspender mit einer hohen Löschfähigkeit, unschädlich und umweltverträglich.

Er besteht aus einem zylinderförmigen äußerst klein bemessenen Körper (33 cm Länge, 450 g Gesamtgewicht), mit einem rohrförmigen Metalloberteil, das die Löschladung enthält und einem Unterteil aus Kunststoff als Halter und Griff.

Nach dem Zünden erzeugt die starke Löschladung für etwa 100 Sekunden einen Kalium - Aerosolstrahl.



World Sailing Sicherheitstraining

- FEUER AN BORD -



Elide Fire Feuerlöschball

Der Feuerlöschball ist ein automatischer selbststartender Pulverfeuerlöscher. Im Falle eines Brandes braucht man nur die Löschkugel in den Brandherd werfen, oder man installiert ihn gleich direkt dort wo am ehesten ein Brand entstehen könnte.

- Für Feuerlöschklasse A,B,C,F und E
- sofortige Warnung durch lauten Knall (weist auf die Brandentstehung hin)
- Automatisches Selbstlöschen des Brandanschlags bei Entstehung (in einer Zeitspanne unter 3 Sekunden!)
- Selbstlöschen der Flammen im Umkreis von 8 bis 10 m²
- Selbstlöschen des Feuers im Umfang von ca. 30 – 35 m³
- Gibt ein Warntonsignal aus: 120 dB



World Sailing Sicherheitstraining

- FEUER AN BORD -



Danke für die Aufmerksamkeit...

